

# 御所湖随想

R4年 12月 No.170



## 雪が降りました

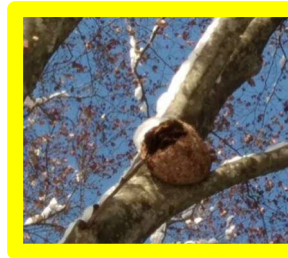


公園は12月より休園期間。12月16日、今季初めてのまとまった雪が降りました。あたりは一面真っ白です。大人気のローラーすべり台をはじめ車止めも柵も熊の注意看板も雪化



粧をして、かさ地蔵がいっぱいいるようです。ローラーすべり台の脇の階段を歩いていくと、あれ？

スズメバチの巣のかけらが落ちています。どこから落ちたのかな？ 見上げると、乗り物広場のシンボルツリー「ぶな」の大木（この丘にあった神社の御神木？）の上の方に壊れた巣を見つけました。そういえば、この大木には、数年前も巣をつくっていました。だけれども、刺されなくて良かったです(\*'▽')。



**お知らせ** 公園は現在冬期休園中です。トイレや駐車場の使用もできません。ご不便をおかけいたします。2023年度は4月1日開園(乗り物広場は4月8日(土)開園)です。なお、御所大橋運動場のテニス・野球の4月分の電話予約は2月1日(水)8:30受付開始です。ネットからも予約できます。

☎019-692-4855 御所湖広域公園管理事務所

### 御所湖広域公園 睦月(一月)の景



御所湖水結！岩手山と繋大橋(R4.1.10 南園地より)

つなぎでつなぐ願いのアーチ  
～イルミネーション開催中～  
16:00～20:00 **場所** 旧つなぎ幼稚園  
【主催・お問合せ】つなぎ温泉観光協会 019-689-2109

雪が降るとイルミネーションが特にきれい！  
公園周辺施設で開催中です。

小岩井農場まきば園 雪と星空、光の共演  
東北最大級のイルミネーション  
KOIWA Winter Lights  
**銀河農場の夜 2022**  
休園日=12月31日  
2022 11.23 WED 2023 1.9 MON 16:00～20:00 019-692-4321