

御所湖随想

H24年3月 No.36

春近し

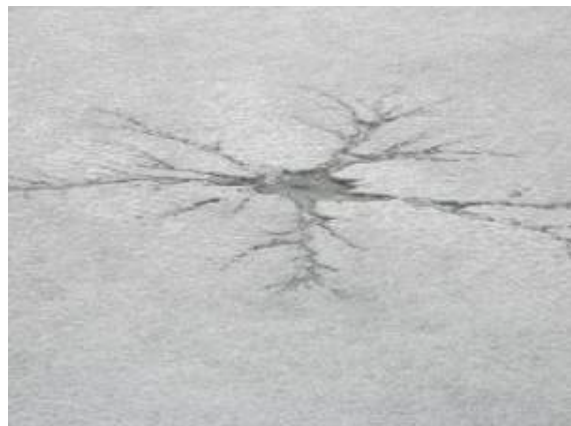
2月末にも真冬が続き、2月の日最高気温が - 0.3 と平年より2も低くなっていました。寒かったはずですね！しかし、3月になり最高気温は+が続いています。御所湖の湖面の氷も一気に融けはじめました。公園内は依然と雪景色ですが、周遊する道路には雪はありません。時々、様子を見に来ているのか、白鳥の姿も見かけます。



湖面には水鳥の姿が...



湖岸や湖面の春の兆し！



さて、昨年末に桜の剪定した枝を事務所内の花びんに挿しておいたところ、3月6日に花が咲きました。今年はウソに花芽を食べられておらず、豪華な花見を期待できそうです。



また、今年は新たに御所湖畔の桜の見どころ9カ所をマップにしました。さらに、8種類の桜が見られる‘さくら園’については、一本一本の桜の位置を図示しました。桜の説明もあります。マップを片手に花見を楽しんでください。3月末には周辺施設で入手可！引き続きいろいろなマップを作成予定です。御所湖での一日をお楽しみください